

全自動遺伝子検査システム プレジジョン・システム・サイエンス

全自動検査システム ジーンリード エイト

¥9,000,000



煩雑な遺伝子検査工程を全て自動化、迅速・確実・安全なラボシステムを実現

- 特徴**
- 専用PCR試薬をラインナップ：バリデーショ済みPCR試薬を提供
 - 柔軟なシステムでラボワークを改善：ユニバーサル核酸抽出試薬の採用
 - ユーザーに配慮した操作性：GUIガイダンスにより確実な検査セットアップをサポート
 - 安全性への配慮 試薬と消耗品はディスプレイ

外寸(W×D×H)	350×700×770mm
重量	80kg
消費電力	400VA

デジタルPCRシステム

バイオ・ラッド ラボラトリーズ

QX200 Droplet Digital PCR IVD システム

¥8,500,000~



微量DNAの検出と定量を高精度に実現

- 特徴**
- 20,000個の均一な微小区画(ドロップレット)によるデジタルPCR
 - 1回の実験で96サンプルの定量が可能
 - 一般医療機器として登録済み

外寸(W×D×H)	280×360×130mm (Generator) 660×520×290mm (Reader)
-----------	---

製氷機

フクシマガリレイ

フレイクアイス製氷機 FIC-120FTX

NEW

お問合せください



業界初のノンフロン化！フレイクアイス製氷機

- 特徴**
- 業界初のノンフロンフレイクアイス製氷機
 - ガス漏れ10年保証標準装備！
 - ECOモードで省エネ
 - メンテナンスは365日対応可能
 - 排水によるロスが少ないオーガ方式を採用

外寸(W×D×H)	600×600×800mm
重量	72kg
消費電力	465W

クロマトチャンバー

日本フリーザー

クロマトチャンバー MC-8EC

¥830,000



クロマトに必要な設備をチャンバー内に装備

- 特徴**
- インバータ制御方式による省エネタイプ
 - 扉は庫内の視認性が高いワイドガラスタイプ
 - クロマトに必要な電源コンセント、アクセスポート、カラム棒等を標準装備
 - 温度警報(高温・低温)、扉警報、外部警報出力端子、漏電遮断器、鍵を標準装備

外寸(W×D×H)	940×837×1,925mm
重量	約125kg
消費電力	187W/187W
電源	AC100V 50/60Hz 15A

薬用冷蔵ショーケース

PHC

MPR-S300H-PJ

¥410,000



ノンフロン冷媒とインバーター制御で省エネ運転

特徴

- ノンフロン自然冷媒従来比50%以上の省エネ
- 使いやすく見やすい有機ELコントロールパネル
- ガラス扉の結露低減
- 信頼性の高い温度制御
- 温度・警報・ドア開閉の履歴を保持、USBへの出力可能

外寸(W×D×H)	800×500×1,820mm
重量	72kg
消費電力	130W

薬用保冷库

PHC

MPR-N650FH-PJ

NEW

¥800,000



ノンフロンフリーザー付き薬用保冷库 ガラス窓仕様

特徴

- ノンフロン冷媒で旧モデル比約40%の省エネ
- センターピラーレス構造で大容器も収納可能(保冷库)
- 温度・警報・ドア開閉のログとUSBへデータ出力可能

外寸(W×D×H)	890×715×1,910mm
重量	148kg
消費電力	395W/415W (50Hz/60Hz)

薬用保冷库

PHC

MPR-N650FSH-PJ

NEW

¥800,000



ノンフロンフリーザー付き薬用保冷库 スチール扉仕様

特徴

- ノンフロン冷媒で旧モデル比約40%の省エネ
- センターピラーレス構造で大容器も収納可能(保冷库)
- 温度・警報・ドア開閉のログとUSBへデータ出力可能

外寸(W×D×H)	890×715×1,910mm
重量	139kg
消費電力	395W/415W (50Hz/60Hz)

防爆冷凍冷蔵庫

日本フリーザー

防爆冷凍庫・冷蔵庫 SCF-FG-4002

¥580,000



実験室・研究室における可燃性ガス・液体の 少量保管用

特徴

- 庫内には、貯蔵物から可燃性ガスが発生しても電気火花・アークを発生する部分はありません
- 地球環境にやさしいノンフロン冷媒を採用
- 充実した警報機能を標準装備(温度上下限警報、扉警報、外部警報出力端子)
- 欧州のATEX指令に基づき、「安全増防爆構造」として認定された製品

外寸(W×D×H)	600×693×2,044mm
重量	約83kg
消費電力	100W/100W
電源	AC100V 50/60Hz 15A

培養

遺伝子解析

タンパク質解析

イメージング

分析

細胞解析

動物実験

顕微鏡

病院検査

その他

自動低温フリーザー

ハミルトン

Verso Qシリーズ

お問い合わせください



生産性を向上させ、サンプル管理に費やす時間を短縮できます

特徴

- 家庭用冷蔵庫並みの小さな設置面積
- 設置工事不用（電気・エアのご提供のみ）
- ロボットによる完全なサンプル管理
- 完全な温湿度管理と霜対策
- 温度範囲：室温から -20°C
- 21 CFR Part11準拠

外寸 (W×D×H)	800×800×1,990mm
重量	400kg
消費電力	500W

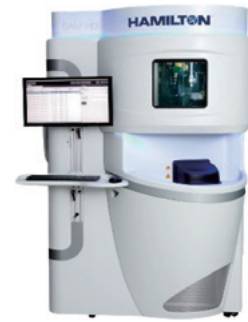
※上記は、Verso Q20の仕様です

自動低温フリーザー

ハミルトン

-80°C自動冷凍フリーザー SAM HD

お問い合わせください



人の手によるサンプル保管業務から、自動化プロセスに移行するご提案

特徴

- 家庭用冷蔵庫並みの小さな設置面積
- 設置工事不用（電気・エアのご提供のみ）
- ロボットによる完全なサンプル管理
- 完全な温湿度管理と霜対策
- 21 CFR Part11準拠

外寸 (W×D×H)	1,390×1,500×2,200mm
重量	861kg
消費電力	1,500W

超低温フリーザー

日本フリーザー

フリーズ超低温槽 (横型) CLN-2300CWE

¥3,520,000



ダブル冷却システムで貴重なサンプルを安全・安心保存

特徴

- 独自の新技术、ダブル冷却システムを採用
- 仮に1システムに異常が生じても超低温を維持 (-150°C設定で-140°C以下を維持可能)
- 筐体の断熱が170mmと厚いことから、万が一のトラブル時にもサンプルダメージを軽減
- 煩わしいフィルター（凝縮器）清掃をカット
- 各種警報、外部警報出力端子を標準装備

外寸 (W×D×H)	1,600×1,138×1,090mm
重量	約340kg
消費電力	1,690W/1,750W
電源	3相200V 50/60Hz 20A

超低温フリーザー

日本フリーザー

フリーズ超低温槽 (縦型) CLN-52UWHC

¥2,260,000



生体試料の保存用、ワクチン、試薬保存用として多数利用

特徴

- 独自の新技术、ダブル冷却システムを採用
- 仮に1システムに異常が生じても超低温を維持 (-80°C設定で-65°C以下を維持可能)
- 地球環境にやさしいノンフロン冷媒を採用
- 煩わしいフィルター（凝縮器）清掃をカット
- 各種警報、外部警報出力端子を標準装備

外寸 (W×D×H)	938×1,007×1,985mm
重量	約300kg
消費電力	1,150W/1,260W
電源	3相200V 50/60Hz 15A

超低温フリーザー

PHC

MDF-DC102VH-PJ

¥720,000



ノンフロン 超低温フリーザー 5年保証

特徴

- ノンフロン自然冷媒従来比67%以上省エネ
- 高効率インバーター制御
- USBポート付き有機ELコントロールパネル
- ドアラッチマグネットパッキング 冷気漏れ防止

外寸(W×D×H)	588×688×993mm
重量	85kg
消費電力	345W (最大 545W)

超低温フリーザー

PHC

MDF-DU303VXHS1-PJ

NEW

¥2,150,000



ノンフロンデュアル冷却 超低温フリーザー

特徴

- 独立した2つの冷却回路でトラブル時も-75℃を維持
- ノンフロン冷媒で旧モデル比約40%の省エネ
- 10.1インチカラー液晶のタッチパネルを搭載
- 別売で顔認証・NFC認証による扉の電気錠解錠が可能

外寸(W×D×H)	670×882×1,838mm
重量	225kg
消費電力	610W/650W (50Hz/60Hz)

超低温フリーザー

PHC

MDF-DU503VHS1-PJ

¥2,730,000



ノンフロン 超低温フリーザー 5年保証

特徴

- セキュリティ強化『VIP ECO SMART』シリーズ
パスワード認証/顔認証/NFCカード認証
- フルカラー新型10.1インチ大型コントロールパネル
- ノンフロン自然冷媒で省エネ(従来機比-47%削減)
- 新開発ドアラッチ『EzLatch イージーラッチ』に
電子錠を新装備

外寸(W×D×H)	790×882×1,993mm
重量	241kg
消費電力	300W (最大 680W)

超低温フリーザー

PHC

MDF-DU500ZHS1-PJ

¥2,500,000



内扉への霜付を低減させる新扉構造

特徴

- 真空断熱材入り内扉
- 多機能液晶コントロールパネル
- データログ機能
- 内扉表面の霜取りプロセス低減
- 少ない消費電力で省エネ運転(参考値6.3kWh/day)
- ノンフロン冷媒で省エネフロン排出抑制法対象外
- 5年保証

外寸(W×D×H)	790×882×1,993mm
重量	248kg
定格消費電力	375W

培養

遺伝子解析

タンパク質解析

イメージング

分析

細胞解析

動物実験

顕微鏡

病院検査

その他

超低温フリーザー

フクシマガリレイ

超低温フリーザー FMD-D350ESH

¥1,815,000



ガス漏れ10年保証標準装備！

特徴

- デュアル冷却方式採用
- 環境に優しいノンフロン冷媒を使用
- 断熱性を向上させた真空断熱材採用
- 各種警報機能を標準装備
- メンテナンスは365日対応可能

外寸(W×D×H)	741×980×1,850mm
重量	250kg
消費電力	780W

プレハブ保管庫

フクシマガリレイ

プレハブ保管庫

NEW

お問い合わせください



パネル組立式だからサイズ、温度帯、設置条件など
お客様のご要望に合わせてフレキシブルに対応可能

特徴

- サイズに縛られないオーダーメイド設計
- 選べる温度帯！冷凍、冷蔵、恒温と自由自在
- ノンフロンパネル「econea」
- メンテナンスは365日対応可能

仕様は、お問い合わせください

純水・超純水製造装置(水道直結型)

メルク

Milli-Q IQ 7003/05/10/15

¥3,012,300～



殺菌用・有機物酸化分解用・TOC測定用の
全てのUVランプが水銀フリー

特徴

- 新機構 水質維持タンク
- ラボスペースの有効活用
- 見やすいカラータッチスクリーン
- 選べる採水機能(通常・定量・アシスト定量)
- 1滴～2L/分まで採水スピードを調整可能

外寸(W×D×H)	本体:315×380×498mm POD:211×270(アーム含む439)×702mm
重量	本体:21(26)kg POD:4.7(5.5)kg
消費電力	155W(純水製造+採水時)

※上記は、Milli-Q IQ 7003/7005の仕様です
※重量()内:通水時

純水・超純水製造装置(水道直結型)

メルク

Milli-Q IQ 7005/10/15 微量元素分析タイプ

¥3,704,000～



ICP-MS(極微量元素分析)、半導体洗浄用
完全水銀フリー型 超純水製造装置

特徴

- 新機構 水質維持タンク
- コンタミネーション防止
- メンテナンスの最小化
- 圧倒的な使いやすさ
- タッチパネルで簡単操作

本体外寸(W×D×H)	315×380×498mm
Milli-Q IQ Element外寸(W×D×H)	211×270×671mm
本体重量/Milli-Q IQ Element重量	21(26)kg / 7.5(9.1)kg
消費電力	155W(純水製造+採水時)

※上記は、Milli-Q IQ 7005の仕様です
※重量()内:通水時

純水・超純水製造装置

オルガノ

ピュアリックω II

NEW

¥4,500,000~



最高水準の水質 シリカ ≤ 50 ppt、ホウ素 ≤ 1 ppt
メタル ≤ 0.01 ppt、微粒子 (50nm以上) ≤ 1 個/mL

特徴

- 極微量分析、半導体洗浄に適した水質を安定供給
- ICP-MS、LC-MS、精密洗浄等に対応
- 視認性に優れた大型パネル搭載
- 高機能ディスペンサー搭載 (流量調整フットスイッチ)
- 水銀フリー UVランプ

外寸 (W×D×H)	435×742×1,248mm (本体)
重量	160kg
消費電力	210W

純水・超純水製造装置

メルク

Milli-Q SQ 2 シリーズ

NEW

¥927,800~



※写真は、Milli-Q SQ 240を掲載

新しいコンセプトの小型超純水製造装置

特徴

- タンクを持ち運んで使用するコンセプト
- RO水製造ステーションと超純水モジュールの構成
- RO水製造スピードは速く (最大42L/時)
- 超純水モジュールは増設可能で、拡張性が高い
- Milli-Q SQ2シリーズは4製品ラインナップ

外寸 (W×D×H)	409×220×503mm
重量	17kg
消費電力	65W (純水製造+循環時)

※上記は、SQ 240Cの仕様です

超純水製造装置

オルガノ

ピュアリック PX-0060μ-X00

お問い合わせください



デスクトップタイプ水道水直結型超純水装置
(タンク内蔵型、外付けタンク型)

特徴

- 採水口下スペース広く、1Lメスシリンダー採水対応
- カートリッジホルダー方式の為、簡単に消耗品交換可
- 機能簡素化により、低価格、低ランニングコストを実現
- タンク手汲み補給にも対応
- 比抵抗値 18.2MΩ・cm TOC: ≤ 5 ppb

外寸 (W×D×H)	290×428×598mm
本体重量	24kg
電源	60W

※上記は、本体の仕様です

超純水製造装置

メルク

Milli-Q IQ 7000

¥1,924,000~



アシスト定量採水機能で洗ビンを使わず標線に
ぴったり採水

特徴

- ech2o 水銀フリー UVランプ
- 選べる採水機能 (通常・定量・アシスト定量)
- 1滴~2L/分まで採水スピードを調整可能
- 有機物酸化分解用 新172nmUV搭載
- 様々なアプリケーション対応 Milli-Qから選択可

外寸 (W×D×H)	本体: 265×350×498mm POD: 211×270 (アーム含む 439) × 702mm
重量	本体: 13 (16) kg POD: 4.7 (5.5) kg
消費電力	135W (採水時)

※重量 () 内: 通水時

培養

遺伝子解析

タンパク質解析

イメージング

分析

細胞解析

動物実験

顕微鏡

病院検査

その他

冷却遠心機(卓上型) エッペンドルフ・ハイマック・テクノロジーズ

Centrifuge 5427 R

NEW ¥836,000



エッペンドルフ遠心機で初めて自然冷媒を採用
炭化水素冷却システムを搭載

- 特徴**
- 自然冷媒 R290 (プロパン) を初採用
 - 最大遠心加速度: 25,001xg
 - 最大遠心速度: 16,220rpm
 - 温度設定範囲: -11°C~40°C
 - 9種類のローターに適用

外寸(W×D×H)	319×540×254mm
重量	30kg
消費電力	495W

冷却遠心機(卓上型) エッペンドルフ・ハイマック・テクノロジーズ

Centrifuge 5910Ri

¥1,460,000~



最新のインターフェイスを搭載し、ユニークな
ユニバーサルローターでお客様の様々な遠心用途に対応

- 特徴**
- バケット交換具用なUniversal rotorを用意
 - 最大4×1,000mLの大容量に100V電源で対応
 - 最大遠心加速度: 22,132xg (14,000rpm)
 - 温度制御範囲: -11°C~40°C
 - 大型カラーインターフェイス搭載

外寸(W×D×H)	715×680×368mm
重量	109kg(アクセサリなし)
消費電力	1,500W

※別途据付調整費が必要です

冷却遠心機(卓上型) サーモフィッシャーサイエンティフィック

Sorvall ST8R コンパクト卓上冷却遠心機

¥817,000



パワフルなパフォーマンスと多様な
アプリケーションに対応する卓上遠心機です

- 特徴**
- コンパクトな省スペース設計
 - 豊富なローターとアダプタセット
 - AutoLockを採用しローター交換にツールは不要
 - 最大遠心力: 30,279xg
 - シンプルな操作と静かな運転 (<56dBA)

外寸(W×D×H)	460×670×320mm
重量	71kg
消費電力	750W

※冷却付フロア型モデル(ST8FR)有

冷却遠心機(フロア型) 久保田商事

マイクロ冷却遠心機 M300FR

NEW ¥980,000



ライフサイエンス研究の新たなスタンダードモデル
地球環境にやさしいノンフロンモデルです

- 特徴**
- アンクルロータ、スイングロータの両方に対応
 - 50mLコニカル管×4本 15,000rpm/22,140xg
 - 1.5mLチューブ、8連PCRチューブ対応(AF-2524)
 - ローターはワンタッチで脱着可能、工具は不要

外寸(W×D×H)	390×540×790mm
重量	83kg
消費電力	620W

冷却遠心機(フロア型)

トミー精工

微量高速遠心機 MDX-310

¥900,000~



クラス「初」タッチパネル機能付き
4.3インチ フルカラー液晶ディスプレイ採用
シンプルなデザインと見やすく使いやすさをプラス!

特徴

- TOMY独自の「ラック・イン・ローター」システム採用
- 国際規格IEC61010-2-020適合
- 進化した省電力 [ECO] モード (従来機比62%減)
- 「定期自主検査日」「熱交換器清掃」お知らせ機能

外寸 (W×D×H)	341×491×823mm
重量	62kg
消費電力	810W

冷却遠心機(フロア型)

トミー精工

多本架冷却遠心機 NX-511F (ノンフロンモデル)

NEW

¥950,000



グリーン冷媒「R1234yf」採用モデル
スイングローター、アングルローターに幅広く対応

特徴

- Max 10,000rpm/11,740xg (CA-16)
- 搭載可能アングルローターを10,000rpm遠心
- 1.5mLから250mLボトルまで幅広く対応
- グリーン冷媒採用 (フロン排出抑制法対象外)
- 進化した省電力 [ECO] モード

外寸 (W×D×H)	519×567×858mm
重量	102kg
消費電力	890W

冷却遠心機(フロア型)

ベックマン・コールター

高機能高速冷却遠心機 Avanti JXN-30

¥4,692,000



超遠心機と遠心機の良いとこ取り!
10万xg & 汎用性

特徴

- 3万回転・11万xgの圧倒的な遠心性能
- 10万xg超でもスイングローターを使用可能
- フットペダルによるドアオープン機能
- 15インチ大型タッチスクリーン
- タブレット端末・スマートフォンによるリモートコントロール機能

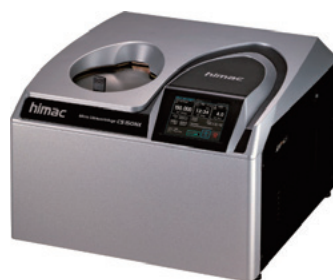
外寸 (W×D×H)	710×860×1,200mm
重量	310kg
消費電力	6kW

超遠心機

エッペンドルフ・ハイマック・テクノロジーズ

CS 150NX

¥7,590,000~



バイオ研究 & ナノ粒子研究の強い味方

特徴

- 世界最高速 150,000rpm
- 世界最大遠心加速度 1,050,000xg
- クラス最静音 45db (A)
- タッチパネル式カラー液晶採用
- サンプルのバランス調整は目分量で充分です

外寸 (W×D×H)	590×582×408mm
重量	97kg
消費電力	700W

培養

遺伝子解析

タンパク質解析

イメージング

分析

細胞解析

動物実験

顕微鏡

病院検査

その他

超遠心機

ベックマン・コールター

フロア型超遠心機 Optima™ XE-100/XE-90

¥11,444,000～ / ¥9,890,000～



使いやすさとエコロジーを追求したスタンダードモデル

特徴

- 15インチ大型タッチスクリーンによる簡単操作
- 運転時騒音51dBA以下の静音設計
- 回生ブレーキシステム搭載による省エネ設計
- アイドル時消費電力60W以下を実現(当社比最大56%カット)
- サンプルバランス5mLもしくは10%の大きな方まで許容

外寸(W×D×H)	940×681×1,257mm
重量	485kg
消費電力	定常時 1.0kW アイドル時 60W以下

分析用超遠心システム

ベックマン・コールター

分析用超遠心システム Optima™ AUC

¥38,200,000～



使い勝手と光学系を一新した次世代分析用超遠心システム

特徴

- 15インチ大型タッチスクリーンによる簡単操作
- 光学系はロータチャンバーの外側に収納されており、光学系は汚れることなく、ツマミを回すだけで簡単にセッティングが完了
- 迅速なスキャンと波長再現性の改善により、多波長分析が可能

外寸(W×D×H)	940×681×1,257mm
重量	508.5kg
消費電力	AC単相 200V、50/60Hz、30A

遠心エバポレーター

ATS Life Sciences

卓上遠心エバポレーター miVac2 シリーズ

¥1,900,000～



モジュールタイプで用途に合わせて組み合わせが可能

特徴

- 遠心力により突沸を抑制
- 専用ローターで多検体を効率的に一括処理
- 回収・排液が簡単な冷却トラップ(SpeedTrap)
- エアイン機能で濃縮効率をUP
- オイルフリーポンプで日常メンテナンス不要

外寸(W×D×H)	800×600×500mm
重量	75kg
消費電力	最大1,200W

遠心エバポレーター

ATS Life Sciences

ハイパフォーマンス遠心エバポ EZ-2 シリーズ

お問い合わせください



Genevac遠心エバポレーターのベストセラーシリーズ

特徴

- 突沸防止機能Dri-Pure®により突沸リスクなし
- 溶媒に合わせてプレプログラムメソッドを選択するだけの簡単操作
- 容器に応じて90種類以上のホルダーから選択
- ワンステップ凍結乾燥(EZ-2 Elite)
- サンプルを直接バイアルに濃縮(SampleGenie)

外寸(W×D×H)	613×648×560mm
重量	90kg
消費電力	最大1,500W

全自動洗浄機

久保田商事

PG8583

NEW

¥2,000,000~



洗浄を自動化！人手不足の解消！
業務改善、経費削減につながります

- 特徴**
- 毎分500Lの循環ポンプを搭載、高い洗浄力を発揮
 - モジュールの組み合わせで、多彩な器具の洗浄が可能
 - 手洗いによるケガの防止（労災対策）
 - 純水製造装置との組み合わせで、純水すすぎも自動化

外寸(W×D×H)	600×600×835mm
重量	74kg
消費電力	5,900W

マイクローム

Epredia

ロータリーマイクローム HM355S 自動式

¥4,000,000~



臨床から研究、産業ラボまでさまざまな用途に
適合する全自動回転式マイクローム

- 特徴**
- モーターカッティング機能：4モードが選択可能
 - ハンドル回転スピードを保ちながら、薄切や調整を片手で安全操作
 - 非常時に回転を停止する「緊急停止ボタン」装備
 - 試料表面の損傷を防ぐリトラクション機能
 - 樹脂などの硬組織に対応するタングステンカーバイドナイフも使用可能

外寸(W×D×H)	410×520×280mm
重量	35kg
消費電力	160W

マイクローム

大和光機工業

滑走式マイクローム リトラーム

¥1,260,000~
(組み合わせ次第)



デジタルの正確さとアナログの操作感の融合を
コンセプトに開発された滑走式マイクローム

- 特徴**
- すぐに切れる高さ位置まで自動でアプローチしてくれるホームポジション機能が優れている
 - 薄切の基本性能はもちろん、安全性、操作性細部までよく考えられて設計されている
 - 滑走式マイクロームシェア1位のモデル

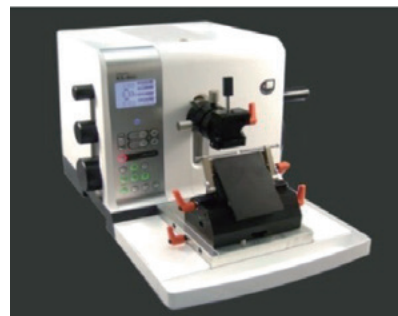
外寸(W×D×H)	320×440×300mm
重量	32kg
電源	AC100V、50W

マイクローム

大和光機工業

回転式マイクローム

¥2,078,000~
(組み合わせ次第)



マイクロームの専門メーカーが、こだわり抜いて、
情熱を注いで作られたマイクローム

- 特徴**
- 薄切精度・性能大幅に向上
 - ナイフオプションに硬組織用替刃ホルダー「正宗」があり、この組み合わせの薄切感が最高にいい！
 - 病理標本作成・工業用途のどちらにも対応

外寸(W×D×H)	440×520×330mm
重量	25kg
電源	AC100V、60W

培養

遺伝子解析

タンパク質解析

イメージング

分析

細胞解析

動物実験

顕微鏡

病院検査

その他

マイクローム

ライカマイクロシステムズ

HistoCore NANOCUT R

¥5,967,800～



精度と多様性のレベルアップで新たなブレイクスルーを目指す

- 特徴**
- 切片厚設定：0.25～50μm
 - トリミング厚設定範囲：1～300μm
 - 切削モード：シングル、連続、ステップ、プログラム
 - カuttingウィンドウ付きの電動セクション機能
 - 自動セクション回数(切片の枚数)を設定できるプログラムモード

外寸(W×D×H)	477×620×295mm
重量	40kg
消費電力	100W

破碎装置

キアゲン

TissueLyser III

お問い合わせください



© QIAGEN, all rights reserved

最大192サンプルを同時にビーズ破碎

- 特徴**
- 組織やバクテリア、酵母などを2～5分で破碎
 - タッチパネルでプロトコル設定が簡単
 - QIAGEN製品に対応した7つのプロトコル搭載
 - 独自の破碎条件も簡単に作成可能
 - 少量から大容量まで対応した豊富なアダプター類

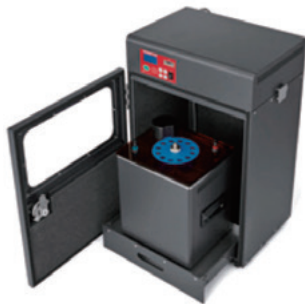
外寸(W×D×H)	385×470×350mm
重量	27.5kg
消費電力	100～240VAC、50/60Hz、185W

破碎装置

ソニック・バイオ

BIORUPTOR® II (Type12)

¥2,000,000



サンプル回転機構による条件の均一化、多用途への対応を有した装置

- 特徴**
- 密閉状態でサンプルの破碎・分散が可能、飛散やコンタミネーションがありません
 - 再現性の高い処理が可能
 - 専用冷水循環器により冷却しながら破碎可能
 - サンプル処理数により3機種のリラインナップ

外寸(W×D×H)	240×210×280mm
重量	約27kg

油中液滴融合装置

オンチップ・バイオテクノロジーズ

On-chip® Merge

¥3,500,000



W/Oドロップレット融合システム

- 特徴**
- プラズマによりドロップレットを融合
 - 手作業による融合作業を安定化
 - 融合操作を自動化・効率化
 - ドロップレット培養後のスケールアップに

外寸(W×D×H)	350×300×300mm
重量	約10kg
消費電力	60W